

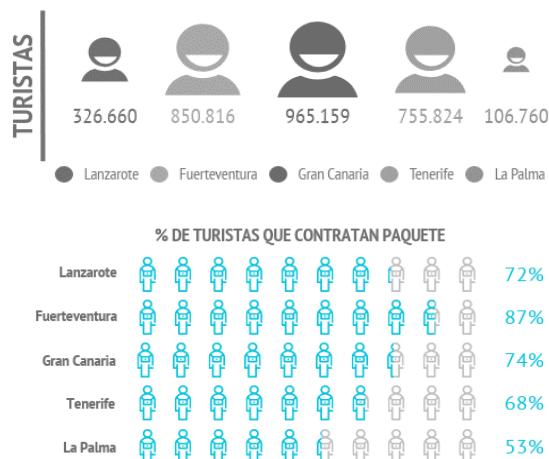
PERFIL DEL TURISTA SEGÚN LA ISLA QUE VISITA (2018)

ALEMANIA

¿Cuántos son y cuánto gastan?

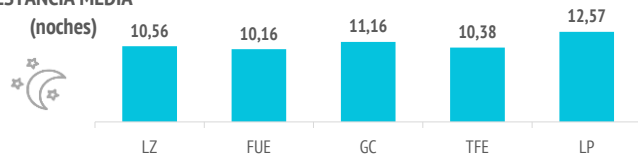


	LZ	FUE	GC	TFE	LP
TURISTAS					
Nº de turistas (FRONTUR) (miles)	327	851	965	756	107
Nº de turistas > 15 años (EGT) (miles)	292	755	862	681	100
- que contratan paquete (miles)	211	653	640	463	53
- que no contratan paquete (miles)	81	102	222	218	47
- % turistas que contratan paquete	72,1%	86,5%	74,2%	68,0%	52,8%

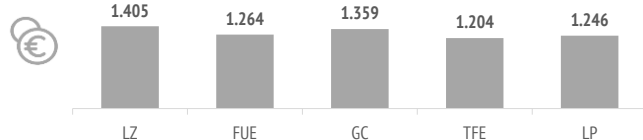


	LZ	FUE	GC	TFE	LP
GASTO Y ESTANCIA					
Gasto por viaje (€)	1.405	1.264	1.359	1.204	1.246
- de turistas con paquete	1.483	1.293	1.405	1.312	1.250
- en el paquete	1.273	1.122	1.171	1.075	968
- en otros conceptos	210	171	234	237	282
- de turistas sin paquete	1.204	1.081	1.224	975	1.242
- en el vuelo	292	273	326	275	380
- en el alojamiento	459	468	446	295	379
- en otros conceptos	452	340	452	404	483
Estancia media:	10,56	10,16	11,16	10,38	12,57
- de turistas con paquete	9,79	9,95	9,84	9,35	10,15
- de turistas sin paquete	12,56	11,48	14,98	12,56	15,29
Gasto medio diario (€)	148,5	132,6	140,8	130,9	112,5
- de turistas con paquete	161,0	136,3	151,9	148,1	131,4
- de turistas sin paquete	116,0	109,0	108,9	94,3	91,3
Facturación total (> 15 años) (mill. €)	411	955	1.171	820	125
- de turistas con paquete	313	845	899	608	66
- de turistas sin paquete	98	110	272	213	59

ESTANCIA MEDIA



GASTO POR TURISTA Y VIAJE (€)



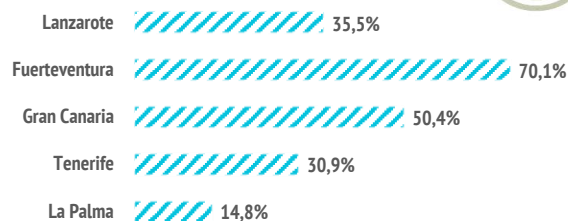
Aspectos más relevantes en la elección de Canarias



	LZ	FUE	GC	TFE	LP
Clima	79,1%	79,9%	80,1%	74,3%	77,0%
Mar	56,1%	73,1%	59,7%	51,2%	45,8%
Seguridad	57,3%	60,3%	58,1%	50,0%	44,8%
Tranquilidad	46,7%	60,2%	49,3%	43,3%	55,8%
Playas	35,5%	70,1%	50,4%	30,9%	14,8%
Viaje sencillo	38,3%	46,8%	46,9%	39,2%	34,0%
Pertenencia a Europa	39,0%	42,3%	43,9%	36,8%	33,5%
Oferta alojativa	40,3%	46,2%	41,9%	33,4%	26,8%
Paisajes	40,3%	22,0%	31,2%	46,6%	79,4%
Precio	23,4%	32,1%	27,6%	27,8%	15,5%
Entorno ambiental	28,0%	19,4%	20,3%	26,8%	46,1%
Gastronomía	18,5%	22,6%	23,2%	21,9%	15,4%
Autenticidad	20,3%	18,4%	15,3%	17,7%	29,6%
Diversión	10,3%	16,8%	15,5%	16,7%	7,3%
Red de senderos	7,4%	4,6%	8,2%	15,2%	50,3%
Oferta comercial	5,2%	7,8%	10,8%	9,3%	2,9%
Exotismo	5,8%	7,5%	6,6%	8,1%	4,8%
Oferta cultural	8,8%	5,0%	6,7%	8,1%	2,6%
Patrimonio histórico	9,7%	4,9%	5,9%	7,3%	5,8%
Ocio nocturno	0,9%	3,1%	7,1%	3,6%	0,0%

Para cada aspecto existen 4 posibles respuestas ("Nada importante", "Algo", "Bastante", "Muy importante")
El dato se refiere al % de turistas que señala que el aspecto es "Muy importante" en su elección

% TURISTAS QUE ELIGEN CANARIAS POR LAS PLAYAS



¿Cuál es la motivación principal para sus vacaciones?



	LZ	FUE	GC	TFE	LP
Descansar	43,7%	60,7%	54,1%	37,5%	24,0%
Disfrutar de la familia	9,0%	8,1%	8,3%	8,8%	3,7%
Divertirme	3,7%	4,9%	8,2%	9,0%	1,2%
Explorar o conocer las islas	38,1%	20,3%	24,7%	39,0%	57,4%
Practicar mis aficiones	3,8%	4,1%	2,1%	2,3%	5,6%
Otros	1,6%	1,9%	2,7%	3,4%	8,1%

¿Con cuánta antelación organizan su viaje?



	LZ	FUE	GC	TFE	LP
El mismo día de partida	0,6%	0,4%	0,9%	0,6%	0,1%
De 1 a 30 días	17,1%	22,2%	26,3%	23,2%	15,3%
De 1 a 2 meses	19,3%	22,9%	22,7%	21,0%	17,7%
De 3 a 6 meses	39,4%	34,9%	31,8%	34,5%	39,0%
Más de 6 meses	23,6%	19,7%	18,3%	20,7%	27,9%

Fuente: EGT nueva metodología 2018 (ISTAC). Los resultados no son directamente comparables con los de años anteriores.

Nota: La Encuesta sobre el Gasto Turístico excluye a los menores de 16 años. Para el cálculo de los porcentajes se excluyen los "No procede" y "No contesta".

PERFIL DEL TURISTA SEGÚN LA ISLA QUE VISITA (2018)

ALEMANIA

¿Qué fuentes de información usan para organizar su viaje?

	LZ	FUE	GC	TFE	LP
Visitas anteriores a Canarias	55,2%	52,2%	50,9%	43,6%	59,1%
Amigos o familiares	21,2%	21,1%	23,9%	27,5%	29,0%
Internet o redes sociales	55,7%	52,9%	52,0%	55,1%	61,6%
Medios de comunicación	1,9%	2,3%	2,0%	3,1%	5,9%
Guías y revistas de viaje	20,2%	11,8%	12,4%	17,5%	38,1%
Blogs / foros de viaje	5,0%	4,2%	4,3%	5,8%	5,1%
Canales de TV	1,0%	1,9%	1,3%	1,2%	3,8%
Turoperador o agencia de viajes	34,4%	36,6%	35,6%	31,0%	24,6%
Admón. Públicas o similares	0,2%	0,1%	0,1%	0,4%	0,3%
Otros	0,8%	1,1%	1,7%	2,1%	2,6%

* Pregunta multirrespuesta

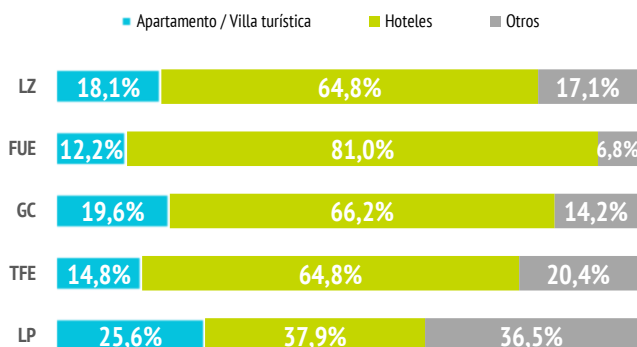
¿Dónde compran?

	LZ	FUE	GC	TFE	LP
Vuelo					
- A la compañía aérea	22,9%	14,7%	23,3%	29,0%	38,5%
- Al turoperador, AAVV o similar	77,1%	85,3%	76,7%	71,0%	61,5%
Alojamiento					
- Al establecimiento	15,0%	10,8%	14,9%	19,7%	30,5%
- Al turoperador, AAVV o similar	85,0%	89,2%	85,1%	80,3%	69,5%

¿Dónde se alojan?

	LZ	FUE	GC	TFE	LP
Hotel 1-2-3*	6,7%	16,5%	18,5%	12,6%	9,7%
Hotel 4*	51,2%	63,0%	40,9%	45,1%	28,1%
Hotel 5-5*GL	6,9%	1,5%	6,8%	7,1%	0,0%
Apartamento / Villa turística	18,1%	12,2%	19,6%	14,8%	25,6%
Vivienda/hab.alquilada a particular	7,1%	2,6%	4,5%	6,3%	13,4%
Alojamiento privado ⁽¹⁾	3,1%	1,8%	4,7%	8,5%	7,2%
Alojamiento rural, crucero, camping	6,9%	2,4%	5,1%	5,6%	16,0%

(1) Vivienda propia, de amigos o de familiares, intercambio gratuito de vivienda u otros alojamientos privados.



¿Qué régimen de alojamiento contratan?

	LZ	FUE	GC	TFE	LP
Sólo alojamiento	16,4%	9,3%	18,7%	18,5%	48,1%
Alojamiento y desayuno	8,6%	2,7%	8,3%	13,8%	11,5%
Media pensión	34,4%	25,8%	38,9%	39,4%	34,1%
Pensión completa	0,6%	3,0%	1,9%	1,5%	0,5%
Todo incluido	40,0%	59,2%	32,2%	26,8%	5,6%

Otros gastos

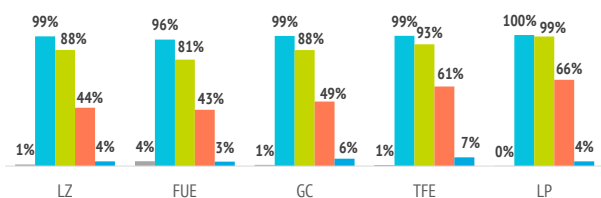
	LZ	FUE	GC	TFE	LP
Restaurantes o cafeterías	56,9%	46,8%	58,4%	58,5%	83,3%
Compras en supermercados	52,8%	44,4%	59,8%	57,9%	87,8%
Alquiler de vehículos	49,4%	28,0%	25,6%	34,0%	78,0%
Excursiones organizadas	33,8%	20,4%	23,5%	31,5%	23,9%
Taxi, transfer, VTC	54,9%	65,5%	59,8%	49,1%	32,1%
Parques de ocio	4,7%	6,1%	5,7%	14,3%	1,3%
Actividades deportivas	8,3%	9,3%	6,7%	5,4%	9,1%
Museos	23,8%	3,3%	4,2%	3,6%	12,9%
Pasajes islas	4,8%	2,4%	3,3%	2,9%	4,0%

¿Qué actividades realizan en Canarias?

Horas diarias fuera del establecimiento	LZ	FUE	GC	TFE	LP
0 horas (no han salido)	1,3%	3,7%	0,9%	0,8%	0,2%
De 1 a 2 horas	10,3%	15,2%	10,7%	6,4%	1,1%
De 3 a 6 horas	44,0%	38,3%	39,2%	32,1%	32,9%
De 7 a 12 horas	40,8%	39,5%	43,5%	54,0%	62,1%
Más de 12 horas	3,6%	3,3%	5,6%	6,7%	3,6%

DISTRIBUCIÓN DE TURISTAS POR ISLAS

■ 0 horas ■ Más de 1 hora ■ Más de 3 horas ■ Más de 7 horas ■ Más de 12 horas



Actividades realizadas	LZ	FUE	GC	TFE	LP
Playa	76,9%	90,9%	81,4%	70,7%	67,1%
Pasear, callejear	56,0%	48,2%	50,5%	61,5%	88,5%
Recorrer la isla por su cuenta	67,7%	41,5%	48,6%	57,1%	80,0%
Piscina, instalaciones del hotel	45,2%	47,1%	43,7%	37,8%	22,3%
Degustar gastronomía canaria	33,1%	23,2%	30,9%	35,4%	49,7%
Excursiones organizadas	24,8%	15,1%	18,7%	24,7%	12,7%
Actividades deportivas	22,4%	22,3%	15,9%	15,6%	14,5%
Actividades en el mar	15,1%	17,2%	14,2%	13,2%	18,5%
Parques de ocio o de atracciones	6,8%	10,1%	10,6%	29,2%	1,3%
Actividades de naturaleza	14,0%	10,7%	11,8%	18,7%	29,8%
Bodegas/mercadillos/fiestas	32,4%	8,1%	10,1%	9,4%	26,1%
Excursiones marítimas/cetáceos	8,4%	7,1%	13,1%	17,1%	15,3%
Museos/exposiciones	33,2%	6,0%	9,0%	8,3%	21,9%
Ocio nocturno/conciertos...	4,3%	5,0%	16,7%	8,4%	3,8%
Observación astronómica	3,1%	4,1%	4,0%	5,7%	11,2%
Tratamientos de belleza y salud	4,0%	4,5%	5,8%	4,1%	2,7%

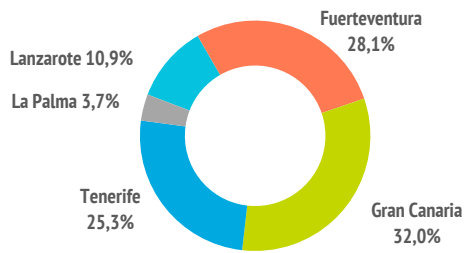
* Pregunta multirrespuesta



PERFIL DEL TURISTA SEGÚN LA ISLA QUE VISITA (2018)

ALEMANIA

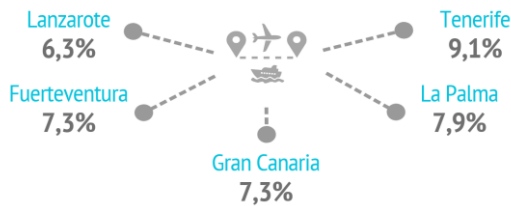
¿Cuál es su isla de mayor estancia?



¿Cuántas islas visitan durante su viaje?

	LZ	FUE	GC	TFE	LP
Una isla	93,7%	92,7%	92,7%	90,9%	92,1%
Dos islas	5,8%	6,5%	5,3%	7,8%	6,2%
Tres o más islas	0,5%	0,7%	2,1%	1,3%	1,7%

% TURISTAS QUE VISITAN MÁS DE UNA ISLA



Uso de internet

	LZ	FUE	GC	TFE	LP
Consultar					
- Paquete turístico	20,2%	17,5%	17,9%	16,6%	13,7%
- Vuelos	14,2%	16,6%	13,2%	11,0%	12,3%
- Alojamiento	24,0%	23,1%	23,0%	20,1%	21,5%
- Transporte	13,9%	14,8%	16,9%	17,2%	14,6%
- Restaurantes	18,9%	19,7%	22,4%	26,9%	34,0%
- Excursiones	31,0%	28,0%	28,7%	33,7%	36,3%
- Actividades	35,1%	28,8%	32,9%	36,7%	39,2%
Reservar o comprar					
- Paquete turístico	34,4%	45,1%	37,4%	38,5%	33,0%
- Vuelos	42,7%	36,4%	45,6%	50,9%	60,2%
- Alojamiento	35,8%	30,1%	34,6%	37,4%	48,9%
- Transporte	31,1%	26,6%	22,1%	33,9%	48,6%
- Restaurantes	4,6%	4,4%	4,5%	6,7%	5,7%
- Excursiones	7,9%	6,3%	8,6%	16,5%	8,9%
- Actividades	7,1%	7,1%	7,3%	15,2%	10,1%

* Pregunta multirrespuesta

	LZ	FUE	GC	TFE	LP
Una vez en destino					
No utilizó Internet	7,7%	10,1%	9,4%	9,7%	8,7%
Sí utilizó Internet	92,3%	89,9%	90,6%	90,3%	91,3%
- Con su propia conexión de datos	29,9%	31,9%	33,1%	37,0%	33,1%
- Con WIFI gratuito	51,6%	45,8%	45,0%	39,7%	52,1%
Uso del smartphone o tablet en Canarias*					
- Consultar planos/mapas	64,5%	50,0%	60,5%	72,0%	73,3%
- Consultar inf. sobre el destino	52,2%	39,3%	47,2%	52,9%	55,4%
- Compartir imágenes/videos	54,5%	54,8%	55,4%	52,1%	50,7%
- Descargar AAPP turísticas	7,6%	7,2%	5,8%	6,1%	6,7%
- Otros	23,4%	28,1%	23,9%	18,8%	18,3%

* Pregunta multirrespuesta

¿Cuál es el lugar más visitado de cada isla?



El dato se refiere al % de turistas de cada isla que señala que ha visitado dicho lugar.

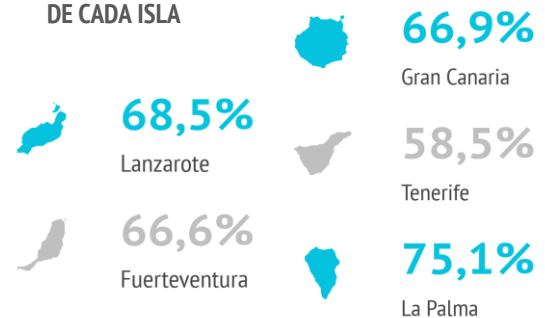
Satisfacción

	LZ	FUE	GC	TFE	LP
Satisfacción general (escala 0-10)					
Valoración media	8,59	8,50	8,44	8,44	8,79
Experiencia del viaje					
Peor o mucho peor de lo esperado	1,6%	1,8%	1,1%	2,5%	0,9%
A la altura de lo esperado	56,8%	56,2%	60,9%	54,7%	57,6%
Mejor o mucho mejor de lo esperado	41,6%	42,0%	38,0%	42,8%	41,5%
Intenciones futuras (escala 0-10)					
Volver a Canarias	8,67	8,67	8,49	8,35	8,90
Recomendar Canarias	8,92	8,86	8,78	8,75	9,24

¿Cuántos son fieles al destino?

	LZ	FUE	GC	TFE	LP
Repetidores de la isla	68,5%	66,6%	66,9%	58,5%	75,1%
Enamorados (al menos 10 visitas)	8,6%	10,2%	11,3%	6,2%	7,6%
Repetidores de Canarias	75,7%	71,4%	71,0%	63,5%	82,7%
Enamorados (al menos 10 visitas a Canarias)	16,6%	18,3%	17,0%	12,3%	18,5%

TURISTAS REPETIDORES DE CADA ISLA



PERFIL DEL TURISTA SEGÚN LA ISLA QUE VISITA (2018)

ALEMANIA

¿De dónde vienen? (origen/destino del vuelo)



	LZ	FUE	GC	TFE	LP
Alemania	95,7%	96,2%	92,8%	92,0%	84,5%
Península	1,0%	0,6%	2,4%	4,2%	14,7%
Suiza	0,9%	2,2%	2,1%	1,9%	0,4%
Holanda	0,7%	0,1%	0,2%	0,2%	0,2%
Reino Unido	0,1%	0,3%	0,1%	0,2%	0,1%
Austria	0,0%	0,2%	0,1%	0,3%	0,0%
Bélgica	0,3%	0,0%	0,2%	0,1%	0,0%
Polonia	0,0%	0,2%	0,0%	0,0%	0,0%
Suecia	0,0%	0,0%	0,0%	0,2%	0,0%
Francia	0,0%	0,1%	0,1%	0,0%	0,0%
Irlanda	0,3%	0,0%	0,0%	0,0%	0,0%
República Checa	0,1%	0,0%	0,0%	0,0%	0,0%
Italia	0,1%	0,0%	0,0%	0,1%	0,0%
Noruega	0,0%	0,0%	0,0%	0,1%	0,0%
Dinamarca	0,0%	0,0%	0,0%	0,1%	0,0%
Finlandia	0,1%	0,0%	0,0%	0,0%	0,0%
Otros	0,7%	0,2%	1,8%	0,9%	0,0%

¿Con quién vienen?



	LZ	FUE	GC	TFE	LP
Sin acompañantes	6,2%	7,9%	11,4%	10,1%	7,0%
Sólo con la pareja	51,8%	54,7%	52,8%	53,5%	64,9%
Sólo con hijos (menores de 13)	8,4%	6,1%	4,5%	5,8%	1,8%
Pareja + hijos (menores de 13)	10,0%	5,3%	5,3%	5,1%	5,2%
Otros familiares	3,6%	5,2%	5,1%	5,3%	3,3%
Grupo de amigos	3,5%	4,8%	8,4%	6,2%	5,4%
Compañeros de trabajo	0,0%	0,1%	0,3%	0,4%	0,2%
Viaje organizado	0,0%	0,4%	0,1%	0,2%	0,2%
Otras combinaciones ⁽²⁾	16,6%	15,6%	12,2%	13,5%	11,9%

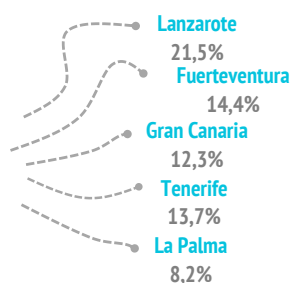
(2) Combinación de algunos de los grupos anteriormente analizados

Turistas que viajan con niños	21,5%	14,4%	12,3%	13,7%	8,2%
- De 0 a 2 años	1,9%	1,3%	1,6%	1,4%	1,0%
- De 3 a 12 años	17,8%	12,0%	9,9%	11,5%	6,9%
- De 0 a 2 y de 3 a 12 años	1,8%	1,0%	0,9%	0,7%	0,2%

Turistas que viajan sin niños	78,5%	85,6%	87,7%	86,3%	91,8%
-------------------------------	-------	-------	-------	-------	-------

Composición del grupo:					
- 1 persona	9,1%	10,1%	13,8%	16,6%	9,3%
- 2 personas	54,6%	62,9%	63,0%	59,4%	71,5%
- 3 personas	16,2%	12,4%	10,4%	11,5%	8,4%
- 4 ó 5 personas	18,6%	12,7%	11,5%	11,1%	8,8%
- 6 ó más personas	1,5%	1,8%	1,3%	1,5%	2,0%
Tamaño medio del grupo	2,55	2,40	2,27	2,27	2,26

TURISTAS QUE VIAJAN CON NIÑOS



¿Cómo son?



	LZ	FUE	GC	TFE	LP
Sexo					
Porcentaje de hombres	57,7%	49,4%	51,1%	48,0%	45,6%
Porcentaje de mujeres	42,3%	50,6%	48,9%	52,0%	54,4%
Edad					
Edad media (turista > 15 años)	48,6	48,2	46,2	45,1	52,3
Desviación típica	15,0	16,1	16,2	15,8	13,6
Intervalos de edad					
De 16 a 24 años	5,8%	8,8%	9,6%	9,3%	3,1%
De 25 a 30 años	9,1%	9,3%	12,9%	15,7%	5,5%
De 31 a 45 años	25,6%	23,8%	25,5%	24,8%	18,1%
De 46 a 60 años	36,0%	33,3%	30,5%	31,6%	45,7%
Mayores de 60 años	23,5%	24,8%	21,5%	18,6%	27,6%
Ocupación					
Asalariado	56,7%	54,9%	57,0%	61,0%	53,1%
Autónomo	8,6%	7,7%	9,2%	8,3%	11,2%
Desempleado	0,2%	0,3%	0,2%	0,2%	0,1%
Empresario	11,8%	10,6%	11,9%	10,4%	11,0%
Estudiante	4,0%	6,0%	5,9%	6,2%	3,6%
Jubilado	17,9%	19,5%	14,5%	12,5%	18,3%
Labores del hogar	0,4%	0,5%	0,6%	0,7%	0,7%
Otros	0,4%	0,6%	0,7%	0,7%	2,0%
Ingresos netos anuales en el hogar (€)					
Menos de 25.000 €	7,2%	12,8%	12,5%	13,0%	8,0%
De 25.000 a 49.999€	32,1%	34,1%	33,6%	34,8%	34,7%
De 50.000 a 74.999€	33,7%	29,2%	29,5%	28,9%	31,5%
75.000€ o más	27,0%	23,9%	24,5%	23,3%	25,7%
Nivel educativo					
Sin estudios	0,4%	0,2%	0,6%	0,3%	0,4%
Estudios primarios	3,9%	4,7%	4,9%	4,0%	1,7%
Estudios secundarios	20,4%	24,0%	24,7%	24,9%	18,9%
Estudios superiores	75,3%	71,1%	69,9%	70,8%	79,0%



% DE TURISTAS QUE VIAJAN EN PAREJA



Fuente: EGT nueva metodología 2018 (ISTAC). Los resultados no son directamente comparables con los de años anteriores.

Nota: La Encuesta sobre el Gasto Turístico excluye a los menores de 16 años. Para el cálculo de los porcentajes se excluyen los "No procede" y "No contesta".