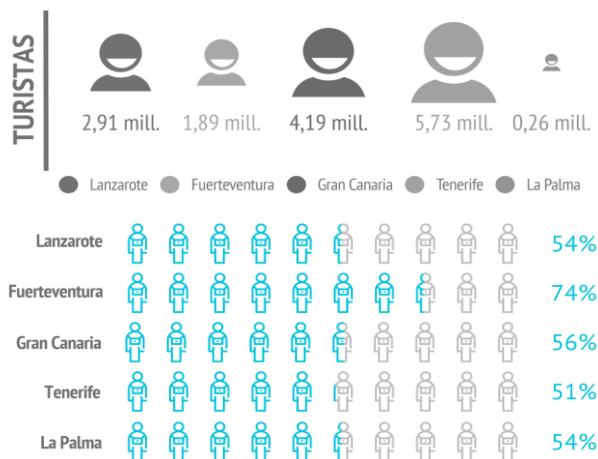


PERFIL DEL TURISTA SEGÚN LA ISLA QUE VISITA 2019

¿Cuántos son y cuánto gastan?

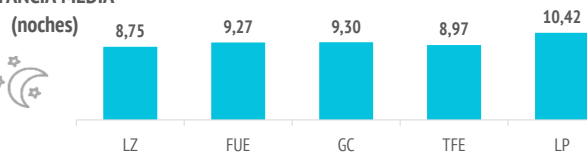


	LZ	FUE	GC	TFE	LP
TURISTAS					
Nº de turistas (FRONTUR) (mill.)	2,91	1,89	4,19	5,73	0,26
Nº de turistas > 15 años (EGT) (mill.)	2,52	1,66	3,70	5,04	0,24
- que contratan paquete (mill.)	1,35	1,23	2,06	2,58	0,13
- que no contratan paquete (mill.)	1,17	0,43	1,63	2,46	0,11
- % turistas que contratan paquete	53,6%	74,2%	55,8%	51,2%	54,1%

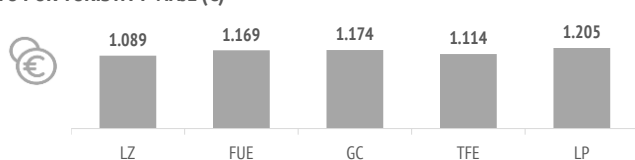


	LZ	FUE	GC	TFE	LP
GASTO Y ESTANCIA					
Gasto por viaje (€)	1.089	1.169	1.174	1.114	1.205
- de turistas con paquete	1.200	1.214	1.344	1.268	1.197
- en el paquete	982	1.055	1.076	1.008	949
- en otros conceptos	218	159	268	260	249
- de turistas sin paquete	962	1.040	959	952	1.213
- en el vuelo	258	294	268	254	329
- en el alojamiento	348	410	313	295	372
- en otros conceptos	356	336	377	404	513
Estancia media:	8,75	9,27	9,30	8,97	10,42
- de turistas con paquete	8,36	9,06	8,98	8,25	9,48
- de turistas sin paquete	9,21	9,87	9,70	9,71	11,53
Gasto medio diario (€)	135,3	136,6	141,5	139,8	131,4
- de turistas con paquete	150,6	141,2	159,7	162,0	133,5
- de turistas sin paquete	117,6	123,2	118,6	116,5	128,9
Facturación total (> 15 años) (mill. €)	2.747	1.940	4.340	5.615	284
- de turistas con paquete	1.622	1.495	2.774	3.274	153
- de turistas sin paquete	1.125	446	1.566	2.341	131

ESTANCIA MEDIA



GASTO POR TURISTA Y VIAJE (€)



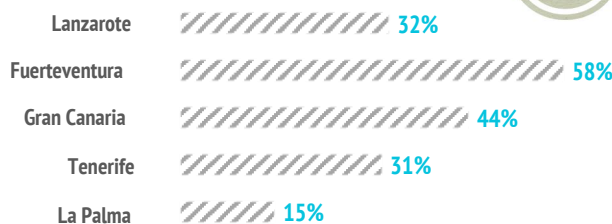
Aspectos más relevantes en la elección de Canarias



	LZ	FUE	GC	TFE	LP
Clima	77,5%	79,1%	81,1%	77,4%	69,8%
Seguridad	55,7%	56,0%	48,2%	52,0%	42,6%
Tranquilidad	49,8%	56,1%	44,9%	45,3%	54,8%
Mar	39,4%	60,1%	48,0%	39,5%	38,8%
Oferta alojativa	47,6%	46,0%	40,8%	42,0%	28,4%
Playas	32,0%	58,4%	44,0%	30,8%	14,6%
Precio	41,2%	38,0%	33,8%	38,8%	23,3%
Pertenencia a Europa	34,5%	40,5%	36,6%	35,5%	30,5%
Viaje sencillo	37,5%	39,7%	33,7%	34,3%	26,2%
Entorno ambiental	35,8%	29,3%	28,4%	35,7%	50,2%
Paisajes	32,0%	27,0%	29,4%	36,2%	67,4%
Gastronomía	24,0%	21,6%	22,8%	24,0%	18,9%
Diversión	17,9%	17,9%	19,9%	25,5%	11,1%
Autenticidad	23,3%	19,9%	16,8%	21,0%	29,9%
Exotismo	10,1%	10,5%	10,4%	13,1%	10,7%
Red de senderos	6,7%	6,7%	9,1%	10,7%	38,9%
Oferta comercial	7,7%	7,9%	9,5%	11,1%	3,3%
Patrimonio histórico	9,2%	5,9%	7,2%	9,2%	7,9%
Oferta cultural	9,2%	5,9%	7,4%	8,7%	5,5%
Ocio nocturno	5,5%	4,9%	9,2%	9,9%	1,2%

Para cada aspecto existen 4 posibles respuestas ("Nada importante", "Algo", "Bastante", "Muy importante")
El dato se refiere al % de turistas que señala que el aspecto es "Muy importante" en su elección

% TURISTAS QUE ELIGEN CANARIAS POR LAS PLAYAS



¿Cuál es la motivación principal para sus vacaciones?



	LZ	FUE	GC	TFE	LP
Descansar	56,3%	62,0%	59,3%	51,7%	31,8%
Disfrutar de la familia	13,2%	10,9%	16,3%	15,4%	7,6%
Divertirme	5,9%	5,2%	7,8%	12,0%	3,2%
Explorar o conocer las islas	20,8%	16,6%	13,3%	17,8%	49,7%
Practicar mis aficiones	2,3%	3,4%	1,5%	1,2%	3,4%
Otros	1,5%	1,9%	1,7%	1,8%	4,2%

¿Con cuánta antelación organizan su viaje?



	LZ	FUE	GC	TFE	LP
El mismo día de partida	0,4%	0,5%	1,1%	0,7%	0,6%
De 1 a 30 días	20,6%	22,3%	27,2%	23,6%	24,3%
De 1 a 2 meses	22,8%	23,0%	23,2%	22,5%	21,4%
De 3 a 6 meses	34,1%	34,4%	30,9%	32,5%	35,9%
Más de 6 meses	22,2%	19,9%	17,7%	20,6%	17,8%

¿Qué fuentes de información usan para organizar su viaje? 🔍

	LZ	FUE	GC	TFE	LP
Visitas anteriores a Canarias	58,4%	51,9%	52,2%	48,5%	53,4%
Amigos o familiares	27,2%	20,4%	26,0%	30,3%	24,7%
Internet o redes sociales	61,3%	53,5%	51,8%	53,4%	64,5%
Medios de comunicación	1,5%	1,7%	1,4%	1,7%	4,2%
Guías y revistas de viaje	10,2%	8,5%	7,1%	7,4%	25,1%
Blogs / foros de viaje	6,8%	5,3%	4,2%	6,1%	9,6%
Canales de TV	0,7%	0,9%	0,7%	0,8%	2,1%
Turoperador o agencia de viajes	23,1%	28,7%	22,3%	20,2%	25,0%
Admón. Públicas o similares	0,4%	0,3%	0,4%	0,4%	0,7%
Otros	2,1%	1,5%	2,5%	2,8%	1,3%

* Pregunta multirrespuesta

¿Dónde compran? 👁

	LZ	FUE	GC	TFE	LP
Vuelo					
- A la compañía aérea	46,5%	30,0%	40,8%	47,1%	40,5%
- Al turoperador, AAVV o similar	53,5%	70,0%	59,2%	52,9%	59,5%
Alojamiento					
- Al establecimiento	34,5%	22,5%	30,3%	34,1%	31,7%
- Al turoperador, AAVV o similar	65,5%	77,5%	69,7%	65,9%	68,3%

¿Dónde se alojan? 🛏

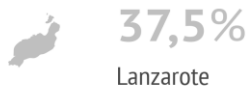
	LZ	FUE	GC	TFE	LP
Hotel 1-2-3*	6,3%	17,2%	15,4%	9,7%	9,1%
Hotel 4*	39,2%	53,5%	30,8%	36,6%	47,3%
Hotel 5-5*GL	9,6%	4,6%	7,8%	11,6%	0,0%
Apartamento / Villa turística	27,3%	14,3%	24,4%	21,7%	19,3%
Vivienda/hab.alquilada a particular	6,3%	3,0%	6,2%	6,2%	8,6%
Alojamiento privado ⁽¹⁾	5,2%	4,1%	8,4%	8,5%	6,5%
Alojamiento rural, crucero, camping	6,1%	3,2%	6,9%	5,7%	9,1%

(1) Vivienda propia, de amigos o de familiares, intercambio gratuito de vivienda u otros alojamientos privados.

¿Qué régimen de alojamiento contratan? 🏠

	LZ	FUE	GC	TFE	LP
Sólo alojamiento	29,1%	12,8%	33,9%	27,9%	36,2%
Alojamiento y desayuno	10,9%	4,5%	14,1%	14,9%	11,7%
Media pensión	19,4%	18,8%	20,3%	23,4%	27,2%
Pensión completa	3,1%	6,7%	2,4%	3,4%	0,7%
Todo incluido	37,5%	57,1%	29,3%	30,3%	24,1%

TODO INCLUIDO



Otros gastos 📍

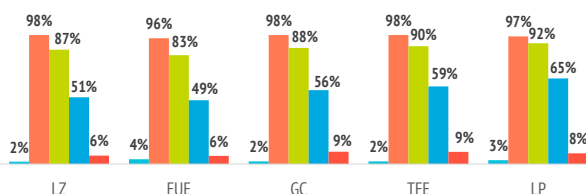
	LZ	FUE	GC	TFE	LP
Restaurantes o cafeterías	62,7%	41,7%	64,4%	58,4%	76,0%
Compras en supermercados	56,1%	40,0%	59,3%	48,2%	71,4%
Alquiler de vehículos	31,9%	26,0%	23,3%	24,1%	64,6%
Excursiones organizadas	27,5%	15,6%	17,9%	20,1%	30,0%
Taxi, transfer, VTC	54,4%	56,6%	54,0%	43,4%	34,6%
Parques de ocio	5,3%	4,6%	5,6%	11,3%	2,2%
Actividades deportivas	6,8%	7,0%	5,7%	4,6%	5,6%
Museos	12,3%	2,0%	3,4%	2,2%	14,6%
Pasajes islas	6,4%	4,4%	3,5%	3,7%	5,0%

¿Qué actividades realizan en Canarias? 🚶

Horas diarias fuera del establecimiento	LZ	FUE	GC	TFE	LP
0 horas (no han salido)	1,7%	4,2%	1,7%	1,7%	2,7%
De 1 a 2 horas	11,2%	13,0%	9,9%	8,5%	5,2%
De 3 a 6 horas	36,2%	34,3%	32,1%	30,6%	26,9%
De 7 a 12 horas	44,5%	42,4%	46,9%	49,8%	57,1%
Más de 12 horas	6,4%	6,3%	9,5%	9,3%	8,1%

DISTRIBUCIÓN DE TURISTAS POR ISLAS

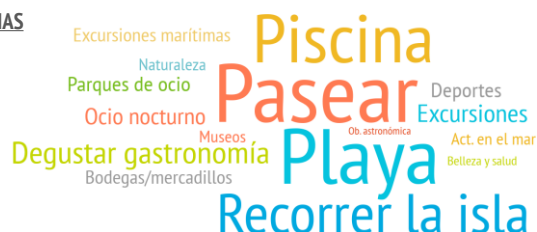
0 horas Más de 1 hora Más de 3 horas Más de 7 horas Más de 12 horas



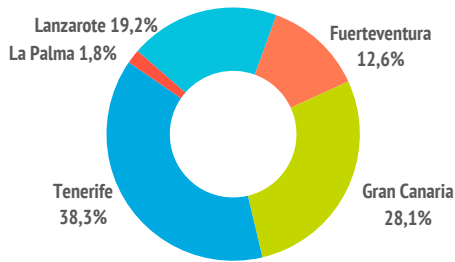
Actividades realizadas	LZ	FUE	GC	TFE	LP
Pasear, callejear	76,9%	58,4%	67,0%	71,6%	79,3%
Playa	64,7%	76,8%	71,6%	60,5%	58,3%
Piscina, instalaciones del hotel	63,5%	53,5%	56,5%	59,9%	43,3%
Recorrer la isla por su cuenta	48,7%	40,4%	42,5%	45,4%	75,4%
Degustar gastronomía canaria	28,0%	18,1%	22,2%	24,8%	39,3%
Excursiones organizadas	19,2%	14,7%	13,1%	19,0%	17,5%
Ocio nocturno/conciertos/especác	13,6%	8,5%	18,0%	17,8%	4,6%
Parques de ocio o de atracciones	8,6%	7,5%	9,8%	23,1%	1,8%
Actividades deportivas	14,4%	17,5%	12,4%	12,4%	14,6%
Bodegas/mercadillos/fiestas popul	20,3%	7,7%	10,2%	9,2%	18,4%
Excursiones marítimas/ob. cetácec	6,5%	7,0%	10,7%	14,9%	14,9%
Actividades de naturaleza	8,6%	9,0%	8,6%	11,6%	35,1%
Museos/exposiciones/centros cult	20,3%	5,5%	8,5%	7,2%	22,1%
Actividades en el mar	9,9%	12,3%	9,4%	9,4%	15,0%
Tratamientos de belleza y salud	5,6%	4,7%	5,6%	5,6%	3,6%
Observación astronómica	2,0%	2,8%	2,8%	4,4%	15,4%

* Pregunta multirrespuesta

CANARIAS



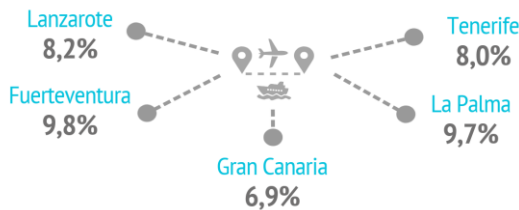
¿Cuál es su isla de mayor estancia?



¿Cuántas islas visitan durante su viaje?

	LZ	FUE	GC	TFE	LP
Una isla	91,8%	90,2%	93,1%	92,0%	90,3%
Dos islas	7,5%	8,6%	5,8%	7,2%	6,9%
Tres o más islas	0,7%	1,2%	1,1%	0,9%	2,8%

% TURISTAS QUE VISITAN MÁS DE UNA ISLA



Uso de internet

	LZ	FUE	GC	TFE	LP
Consultar					
- Paquete turístico	15,5%	16,4%	12,6%	15,6%	11,4%
- Vuelos	13,4%	13,3%	11,6%	13,9%	10,8%
- Alojamiento	17,4%	19,0%	15,1%	17,5%	14,9%
- Transporte	15,0%	13,4%	15,6%	16,9%	15,4%
- Restaurantes	30,8%	23,5%	26,2%	30,2%	32,1%
- Excursiones	26,9%	25,4%	24,4%	26,8%	36,0%
- Actividades	31,8%	28,6%	28,4%	30,4%	39,4%
Reservar o comprar					
- Paquete turístico	38,6%	45,2%	40,6%	36,9%	37,9%
- Vuelos	70,0%	57,1%	67,9%	67,0%	68,3%
- Alojamiento	61,7%	50,4%	57,2%	57,0%	61,9%
- Transporte	51,6%	44,8%	46,4%	46,9%	54,3%
- Restaurantes	11,7%	9,4%	11,6%	13,5%	11,2%
- Excursiones	12,0%	10,4%	10,2%	15,9%	15,9%
- Actividades	12,9%	12,2%	12,1%	18,3%	13,4%

* Pregunta multirrespuesta

	LZ	FUE	GC	TFE	LP
Una vez en destino					
No utilizó Internet	7,5%	10,4%	7,6%	8,5%	6,7%
Sí utilizó Internet	92,5%	89,6%	92,4%	91,5%	93,3%
- Con su propia conexión de datos	34,1%	33,7%	37,6%	39,7%	41,7%
- Con WIFI gratuito	46,5%	41,3%	39,3%	35,6%	39,9%
Uso del smartphone o tablet en Canarias*					
- Consultar planos/mapas	61,0%	54,7%	60,3%	64,6%	75,2%
- Consultar inf. sobre el destino	46,9%	39,1%	43,9%	45,6%	56,1%
- Compartir imágenes/videos	57,6%	56,6%	53,9%	56,7%	54,5%
- Descargar AAPP turísticas	8,3%	7,1%	6,5%	6,7%	6,4%
- Otros	24,5%	24,7%	25,2%	19,2%	19,2%

* Pregunta multirrespuesta

¿Cuál es el lugar más visitado de cada isla?



El dato se refiere al % de turistas de cada isla que señala que ha visitado dicho lugar.

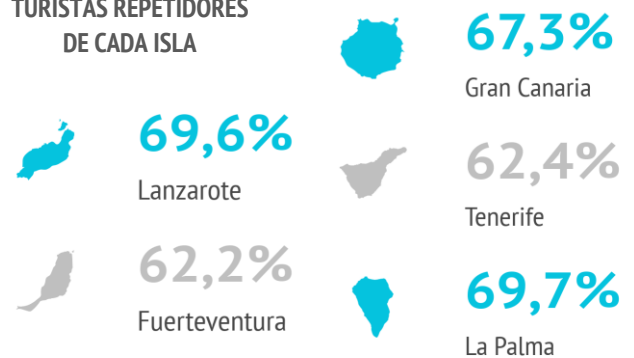
Satisfacción

	LZ	FUE	GC	TFE	LP
Satisfacción general (escala 0-10)					
Valoración media	8,85	8,69	8,64	8,66	8,84
Experiencia del viaje					
Peor o mucho peor de lo esperado	1,8%	2,1%	2,2%	2,8%	1,9%
A la altura de lo esperado	55,4%	56,5%	57,7%	54,1%	51,5%
Mejor o mucho mejor de lo esperado	42,9%	41,3%	40,1%	43,1%	46,6%
Intenciones futuras (escala 0-10)					
Volver a Canarias	8,88	8,74	8,69	8,68	8,86
Recomendar Canarias	9,09	8,94	8,89	8,92	9,20

¿Cuántos son fieles al destino?

	LZ	FUE	GC	TFE	LP
Repetidores de la isla	69,6%	62,2%	67,3%	62,4%	69,7%
Enamorados (al menos 10 visitas)	10,8%	7,3%	14,5%	9,1%	5,1%
Repetidores de Canarias	76,8%	72,0%	74,4%	68,1%	80,3%
Enamorados (al menos 10 visitas a Canarias)	20,2%	16,5%	22,2%	15,8%	19,3%

TURISTAS REPETIDORES DE CADA ISLA



PERFIL DEL TURISTA SEGÚN LA ISLA QUE VISITA 2019

¿De dónde son?



	LZ	FUE	GC	TFE	LP
Reino Unido	48,2%	25,3%	17,8%	39,1%	10,1%
Alemania	10,9%	36,6%	21,1%	11,5%	39,5%
Península	10,3%	8,4%	15,6%	14,4%	20,1%
Holanda	3,3%	2,6%	5,6%	3,2%	8,6%
Francia	5,2%	5,9%	2,2%	3,8%	3,3%
Irlanda	10,1%	1,9%	1,7%	2,7%	0,0%
Suecia	0,9%	1,8%	7,9%	2,0%	3,2%
Italia	2,4%	4,7%	2,4%	3,7%	0,8%
Noruega	0,7%	0,4%	7,5%	1,4%	0,0%
Bélgica	1,8%	0,8%	2,5%	3,9%	3,2%
Polonia	1,2%	3,8%	2,0%	2,3%	2,2%
Dinamarca	1,0%	1,5%	3,1%	1,5%	2,9%
Suiza	1,5%	1,9%	2,3%	1,3%	3,5%
Finlandia	0,5%	0,5%	2,9%	1,6%	0,1%
Austria	0,2%	0,9%	0,7%	0,6%	1,2%
Rusia	0,1%	0,0%	0,3%	1,2%	0,1%
República Checa	0,4%	1,1%	0,5%	0,4%	0,1%
Otros	1,3%	1,7%	3,9%	5,3%	1,2%

¿Con quién vienen?



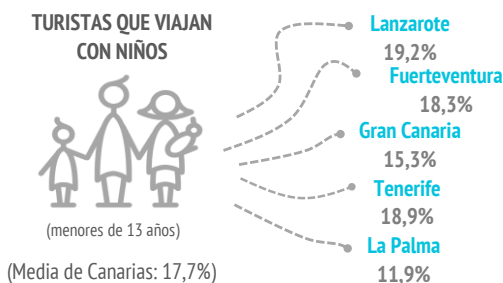
	LZ	FUE	GC	TFE	LP
Sin acompañantes	5,5%	8,1%	14,0%	8,9%	9,4%
Sólo con la pareja	49,5%	50,8%	46,1%	47,4%	58,2%
Sólo con hijos (menores de 13)	4,9%	6,0%	5,2%	6,3%	3,4%
Pareja + hijos (menores de 13)	7,5%	6,6%	5,4%	6,8%	5,7%
Otros familiares	11,9%	8,0%	7,9%	9,7%	5,0%
Grupo de amigos	5,8%	4,9%	7,3%	6,6%	5,0%
Compañeros de trabajo	0,1%	0,2%	0,9%	0,6%	0,4%
Viaje organizado	0,2%	0,3%	0,3%	0,3%	0,4%
Otras combinaciones ⁽²⁾	14,7%	15,0%	12,9%	13,5%	12,5%

(2) Combinación de algunos de los grupos anteriormente analizados

Turistas que viajan con niños	19,2%	18,3%	15,3%	18,9%	11,9%
- De 0 a 2 años	1,7%	1,2%	1,3%	1,9%	0,7%
- De 3 a 12 años	16,2%	15,9%	12,9%	15,3%	10,8%
- De 0 a 2 y de 3 a 12 años	1,4%	1,2%	1,1%	1,7%	0,4%

Turistas que viajan sin niños	80,8%	81,7%	84,7%	81,1%	88,1%
-------------------------------	-------	-------	-------	-------	-------

Composición del grupo:					
- 1 persona	8,1%	11,2%	16,7%	13,7%	12,5%
- 2 personas	56,2%	57,4%	54,1%	53,9%	63,8%
- 3 personas	12,5%	12,1%	11,6%	12,0%	11,4%
- 4 ó 5 personas	18,8%	16,2%	14,5%	16,8%	11,0%
- 6 ó más personas	4,5%	3,2%	3,1%	3,7%	1,4%
Tamaño medio del grupo	2,70	2,55	2,43	2,54	2,30



Fuente: EGT nueva metodología 2018 (ISTAC).

Nota: La Encuesta sobre el Gasto Turístico excluye a los menores de 16 años. Para el cálculo de los porcentajes se excluyen los "No procede" y "No contesta".

¿Cómo son?



	LZ	FUE	GC	TFE	LP
Sexo					
Porcentaje de hombres	47,2%	49,1%	51,4%	47,0%	52,5%
Porcentaje de mujeres	52,8%	50,9%	48,6%	53,0%	47,5%
Edad					
Edad media (turista > 15 años)	49,5	49,2	47,2	44,9	51,5
Desviación típica	15,4	15,2	15,5	15,2	13,9
Intervalos de edad					
De 16 a 24 años	5,5%	5,4%	8,0%	8,4%	3,2%
De 25 a 30 años	8,7%	8,7%	10,2%	13,5%	6,0%
De 31 a 45 años	25,8%	26,2%	27,4%	30,5%	22,1%
De 46 a 60 años	32,7%	33,9%	32,1%	29,8%	40,9%
Mayores de 60 años	27,3%	25,7%	22,3%	17,8%	27,7%
Ocupación					
Asalariado	53,4%	54,4%	53,9%	57,0%	54,6%
Autónomo	11,8%	11,1%	11,2%	11,9%	10,6%
Desempleado	0,7%	0,9%	1,2%	1,4%	1,1%
Empresario	7,4%	10,0%	10,7%	9,1%	9,7%
Estudiante	2,9%	2,9%	3,8%	3,7%	2,7%
Jubilado	21,9%	19,3%	17,8%	15,3%	20,4%
Labores del hogar	1,0%	0,9%	0,5%	0,8%	0,4%
Otros	0,8%	0,6%	0,9%	0,8%	0,4%
Ingresos netos anuales en el hogar (€)					
Menos de 25.000 €	15,6%	15,6%	16,2%	20,4%	11,4%
De 25.000 a 49.999€	37,7%	39,9%	35,8%	37,9%	36,5%
De 50.000 a 74.999€	23,8%	21,9%	24,3%	21,2%	26,7%
75.000€ o más	22,9%	22,5%	23,7%	20,5%	25,4%
Nivel educativo					
Sin estudios	6,3%	3,5%	3,3%	6,2%	1,0%
Estudios primarios	1,9%	3,3%	3,2%	2,3%	3,1%
Estudios secundarios	21,5%	24,4%	26,0%	22,8%	20,7%
Estudios superiores	70,3%	68,8%	67,5%	68,7%	75,2%

