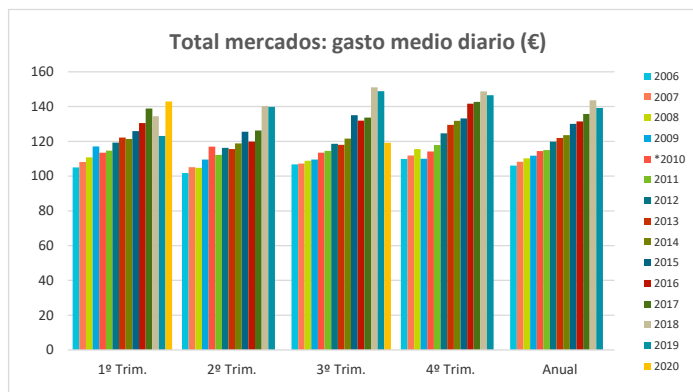


# Evolución del gasto medio por turista y día

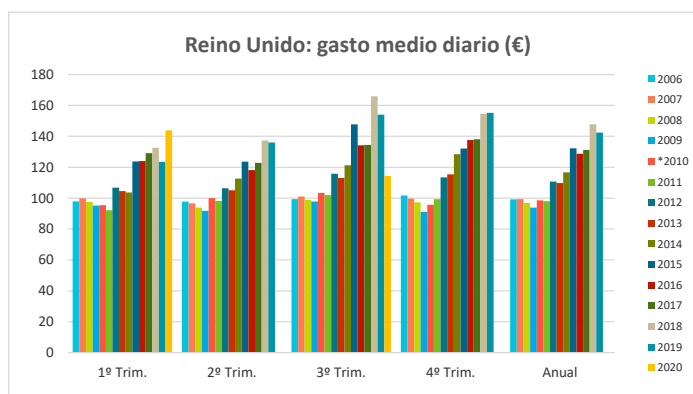
## Según mercado emisor

### CANARIAS: Gasto medio por turista y día (€)

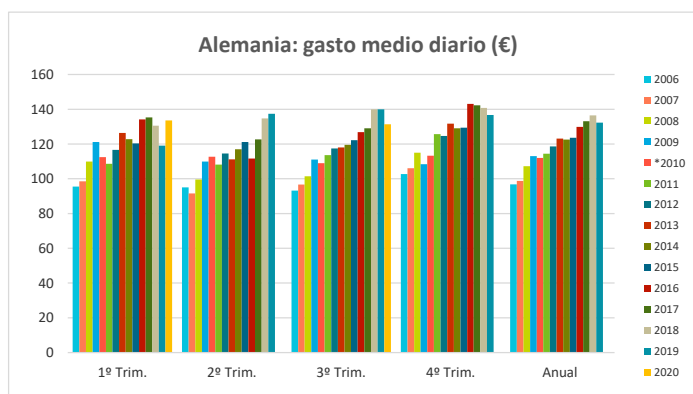
TOTAL MERCADOS					
	1º Trim.	2º Trim.	3º Trim.	4º Trim.	Anual
2006	105,0	101,7	106,7	109,9	106,0
2007	108,1	105,1	107,2	111,8	108,3
2008	110,8	104,7	108,8	115,6	110,2
2009	117,0	109,5	109,5	110,0	111,7
*2010	113,5	116,9	113,4	114,2	114,4
2011	114,7	112,3	114,5	117,9	115,0
2012	119,3	116,3	118,5	124,6	119,9
2013	122,2	115,6	118,1	129,5	121,9
2014	121,4	118,8	121,6	131,8	123,6
2015	126,0	125,5	135,0	133,2	130,1
2016	130,5	119,9	132,0	141,7	131,4
2017	138,9	126,2	133,7	142,7	135,7
2018	134,5	140,3	151,1	148,7	143,6
2019	123,1	139,8	148,9	146,5	139,2
2020	142,9		119,1		



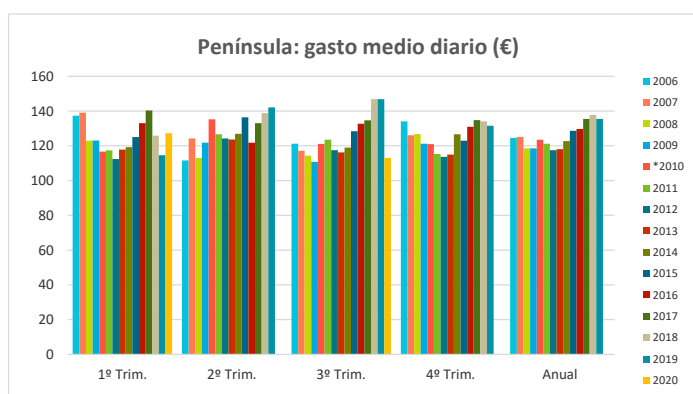
REINO UNIDO					
	1º Trim.	2º Trim.	3º Trim.	4º Trim.	Anual
2006	97,9	97,7	99,3	101,6	99,2
2007	99,9	96,6	101,1	99,7	99,4
2008	97,6	93,8	98,8	97,2	96,9
2009	95,2	91,8	97,8	91,1	93,8
*2010	95,4	99,9	103,4	95,7	98,5
2011	92,2	98,2	101,9	99,3	98,0
2012	106,7	106,4	115,7	113,4	110,7
2013	104,5	105,1	113,0	115,4	109,8
2014	103,6	112,7	121,2	128,4	116,7
2015	123,8	123,6	147,7	132,0	132,2
2016	124,0	118,1	134,2	137,6	128,7
2017	129,1	122,8	134,4	138,2	131,2
2018	132,6	137,3	166,0	154,6	147,8
2019	123,5	136,1	154,0	155,2	142,4
2020	143,8		114,4		



ALEMANIA					
	1º Trim.	2º Trim.	3º Trim.	4º Trim.	Anual
2006	95,5	95,0	93,1	102,7	96,8
2007	98,6	91,6	96,7	106,0	98,8
2008	110,0	99,6	101,5	115,0	107,3
2009	121,2	109,9	111,0	108,4	113,0
*2010	112,5	112,7	109,0	113,2	112,0
2011	108,6	108,1	113,6	125,6	114,4
2012	116,6	114,5	117,5	124,7	118,5
2013	126,4	111,2	118,0	131,7	123,2
2014	122,8	117,0	119,6	129,1	122,6
2015	120,3	121,2	122,2	129,4	123,5
2016	134,2	111,7	126,9	143,1	129,9
2017	135,3	122,7	129,0	142,3	133,1
2018	130,5	134,7	140,0	140,8	136,5
2019	119,1	137,4	139,9	136,7	132,3
2020	133,5		131,4		



PENÍNSULA					
	1º Trim.	2º Trim.	3º Trim.	4º Trim.	Anual
2006	137,3	111,6	121,3	134,0	124,6
2007	139,1	124,3	117,1	126,1	125,1
2008	122,9	113,0	114,4	126,7	118,5
2009	123,1	121,9	110,8	121,2	118,6
*2010	116,7	135,3	121,1	121,0	123,5
2011	117,4	126,7	123,6	115,3	121,3
2012	112,4	124,2	117,5	113,6	117,5
2013	117,9	123,6	116,3	114,9	118,1
2014	119,3	126,9	119,0	126,6	122,7
2015	125,1	136,4	128,4	123,0	128,6
2016	133,1	121,8	132,7	131,0	129,7
2017	140,4	133,1	134,7	134,8	135,4
2018	125,8	138,9	146,9	134,1	137,8
2019	114,6	142,1	146,8	131,6	135,5
2020	127,3		113,1		

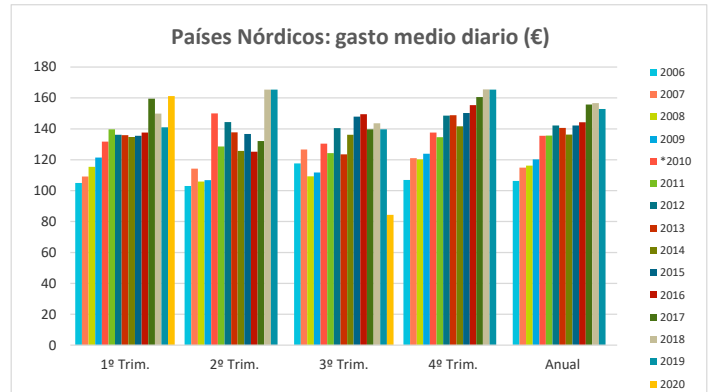


# Evolución del gasto medio por turista y día

## Según mercado emisor

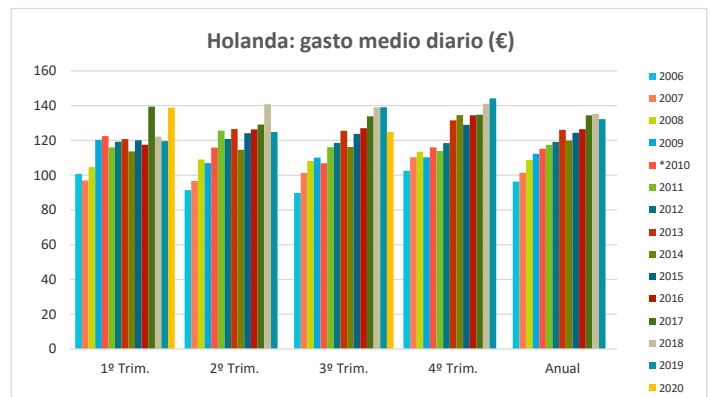
### PAÍSES NÓRDICOS

	1º Trim.	2º Trim.	3º Trim.	4º Trim.	Anual
2006	105,0	103,0	117,7	107,0	106,2
2007	109,1	114,3	126,6	121,0	114,9
2008	115,4	105,8	109,3	120,3	116,2
2009	121,4	106,8	111,7	123,8	120,3
*2010	131,7	150,1	130,4	137,6	135,6
2011	139,7	128,6	124,3	134,5	135,6
2012	136,2	144,4	140,5	148,6	142,2
2013	135,9	137,7	123,6	148,8	140,6
2014	134,7	125,7	136,2	141,6	136,3
2015	135,6	136,7	148,0	150,3	142,2
2016	137,6	125,2	149,5	155,3	144,3
2017	159,5	132,1	139,7	160,6	155,7
2018	149,9	165,4	143,6	165,5	156,6
2019	140,9	165,4	139,7	165,4	152,8
2020	161,3		84,4		



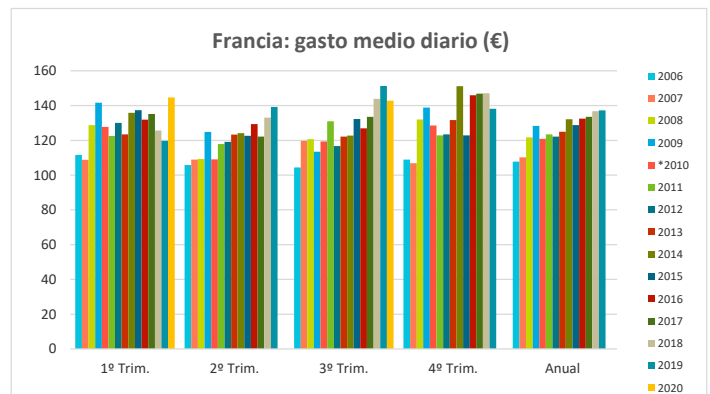
### HOLANDA

	1º Trim.	2º Trim.	3º Trim.	4º Trim.	Anual
2006	100,7	91,5	89,7	102,5	96,3
2007	97,0	96,6	101,3	110,3	101,4
2008	104,7	109,0	108,2	113,5	108,7
2009	120,3	106,9	110,0	110,3	112,3
*2010	122,5	115,8	106,8	116,0	115,1
2011	115,9	125,6	116,1	114,0	117,4
2012	119,2	120,9	118,6	118,4	119,2
2013	120,8	126,6	125,5	131,5	126,0
2014	113,6	114,6	116,3	134,5	119,9
2015	120,0	124,1	123,7	129,0	124,3
2016	117,5	126,4	127,0	134,4	126,4
2017	139,5	129,1	133,9	134,7	134,5
2018	122,2	140,8	138,9	141,0	135,3
2019	119,6	124,8	139,1	144,2	132,2
2020	138,9		124,8		



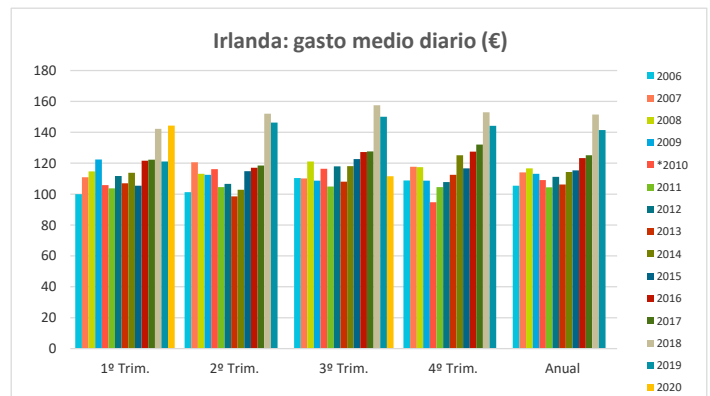
### FRANCIA

	1º Trim.	2º Trim.	3º Trim.	4º Trim.	Anual
2006	111,6	105,8	104,4	108,9	107,7
2007	108,8	108,9	119,7	106,8	110,2
2008	128,8	109,3	120,7	132,1	121,7
2009	141,6	124,9	113,5	138,9	128,3
*2010	127,7	109,1	119,4	128,6	120,9
2011	122,5	117,9	131,0	122,9	123,5
2012	130,1	119,2	116,7	123,4	122,2
2013	123,4	123,3	122,1	131,7	124,9
2014	135,9	124,1	122,7	151,2	132,2
2015	137,3	122,7	132,3	122,9	128,8
2016	131,9	129,4	126,9	145,9	132,4
2017	135,2	122,1	133,5	146,9	133,5
2018	125,6	133,0	143,8	147,1	136,8
2019	119,8	139,2	151,3	138,1	137,2
2020	144,7		142,9		



### IRLANDA

	1º Trim.	2º Trim.	3º Trim.	4º Trim.	Anual
2006	100,0	101,2	110,5	108,8	105,5
2007	110,9	120,6	110,2	117,7	114,0
2008	114,7	113,1	121,1	117,4	116,7
2009	122,4	112,4	108,7	108,7	113,1
*2010	105,8	116,1	116,5	94,7	109,1
2011	103,7	104,5	104,9	104,5	104,4
2012	111,7	106,6	118,0	107,8	111,2
2013	107,0	98,5	108,0	112,5	106,2
2014	113,8	102,9	118,2	125,2	114,3
2015	105,4	114,8	122,7	116,7	115,3
2016	121,6	117,1	127,2	127,5	123,3
2017	122,3	118,5	127,7	132,1	125,2
2018	142,2	152,0	157,5	152,9	151,5
2019	121,1	146,3	150,1	144,2	141,5
2020	144,3		111,6		

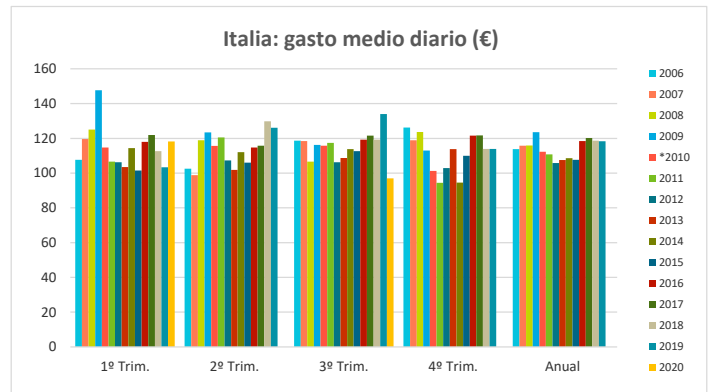


# Evolución del gasto medio por turista y día Según mercado emisor



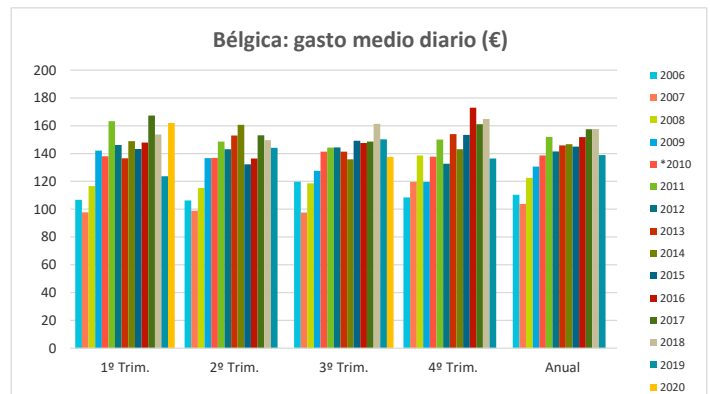
## ITALIA

	1º Trim.	2º Trim.	3º Trim.	4º Trim.	Anual
2006	107,6	102,6	118,7	126,2	113,8
2007	119,6	98,8	118,5	118,9	115,7
2008	125,1	118,9	106,6	123,7	115,9
2009	147,7	123,4	116,3	113,0	123,6
*2010	114,7	115,7	115,7	101,3	112,2
2011	106,6	120,5	117,4	94,4	110,8
2012	106,3	107,3	106,3	102,9	105,8
2013	103,5	101,8	108,7	113,8	107,5
2014	114,3	112,1	113,8	94,6	108,6
2015	101,5	106,0	112,7	110,0	107,7
2016	118,0	114,8	119,3	121,5	118,5
2017	121,9	115,7	121,6	121,7	120,2
2018	112,6	129,9	119,2	113,9	118,6
2019	103,3	126,1	134,0	113,9	118,3
2020	118,2		97,0		



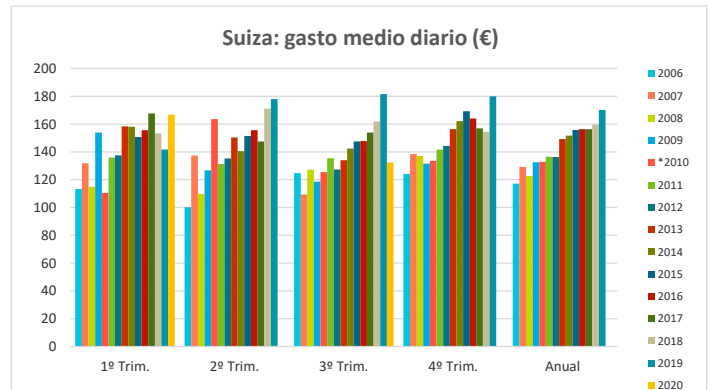
## BÉLGICA

	1º Trim.	2º Trim.	3º Trim.	4º Trim.	Anual
2006	106,7	106,3	119,8	108,4	110,4
2007	97,8	98,9	97,6	119,6	103,8
2008	116,6	115,3	118,7	138,7	122,5
2009	142,0	136,8	127,6	119,7	130,7
*2010	138,1	137,0	141,4	137,7	138,6
2011	163,3	148,7	144,3	150,2	151,9
2012	146,1	143,1	144,4	132,6	141,5
2013	136,5	153,0	141,3	154,1	145,9
2014	149,0	160,7	135,9	143,1	146,8
2015	143,3	132,2	149,2	153,5	145,0
2016	147,9	136,5	147,6	173,0	151,8
2017	167,3	153,2	148,6	161,1	157,5
2018	153,8	149,6	161,4	164,9	157,7
2019	123,8	144,1	150,3	136,5	138,9
2020	161,9		137,6		



## SUIZA

	1º Trim.	2º Trim.	3º Trim.	4º Trim.	Anual
2006	113,3	100,3	124,6	124,1	117,2
2007	131,8	137,3	109,3	138,5	129,2
2008	114,8	109,8	127,1	137,0	122,7
2009	153,8	126,7	118,6	131,5	132,5
*2010	110,5	163,6	125,4	133,5	132,8
2011	135,8	131,2	135,4	141,7	136,5
2012	137,5	135,3	127,4	144,3	136,3
2013	158,3	150,3	134,0	156,3	149,3
2014	158,0	140,6	142,4	162,1	151,6
2015	150,6	151,4	147,4	169,2	155,7
2016	155,5	155,6	147,8	164,0	156,3
2017	167,7	147,5	153,9	157,0	156,3
2018	153,2	171,1	161,9	154,4	159,5
2019	141,7	177,9	181,6	180,0	170,0
2020	166,8		132,4		



(\*) Series enlazadas desde 2010

Fuente: ISTAC (EGT).

Nota: La Encuesta sobre el Gasto Turístico excluye a los menores de 16 años.